

SSI × MONEY
VERSE

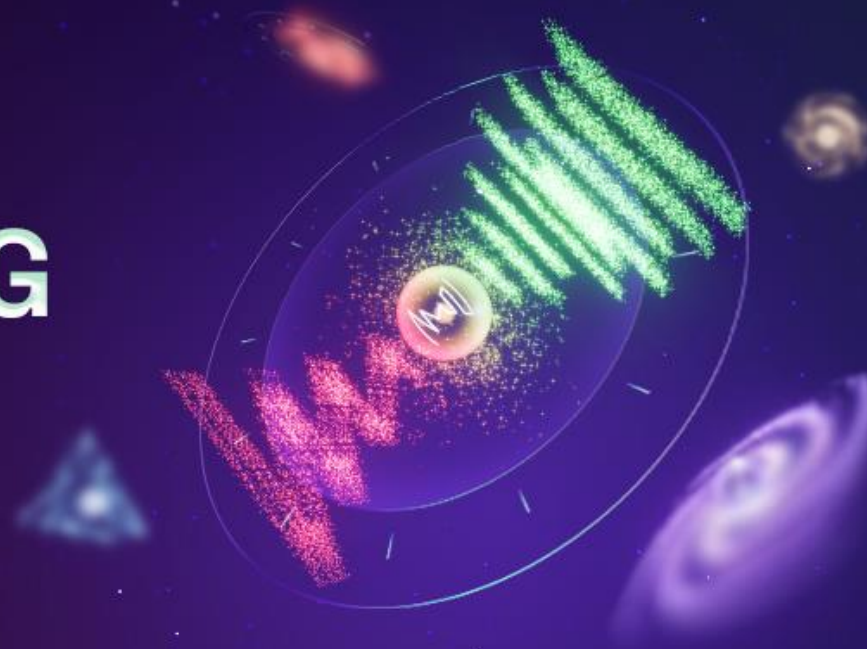
ĐẤU TRƯỜNG ĐẦU TƯ

Thời gian đăng ký iContest

4.10 - 7.10

Thời gian đấu tư

8.10 - 8.12



QUY ĐỊNH GIAO DỊCH CHỨNG KHOÁN CƠ SỞ TRÊN THỊ TRƯỜNG GIẢ LẬP

1. Thời gian giao dịch

Sàn	HOSE		HNX		UPCOM	
Thời gian	Phương thức giao dịch	Lệnh sử dụng	Phương thức giao dịch	Lệnh sử dụng	Phương thức giao dịch	Lệnh sử dụng
09h00 - 09h15	Khớp lệnh định kỳ mở cửa	ATO, LO Không được sửa/hủy lệnh	Khớp lệnh liên tục 1	LO, MTL, MOK, MAK Được sửa/hủy lệnh	Khớp lệnh liên tục 1	LO Được sửa/hủy lệnh
09h15 - 11h30	Khớp lệnh liên tục 1	LO, MP Được sửa/hủy lệnh				
11h30 - 13h00	Phiên nghỉ					
13h00 - 14h30	Khớp lệnh liên tục 2	LO, MP Được sửa/hủy lệnh	Khớp lệnh liên tục 2	LO, MTL, MOK, MAK Được sửa/hủy lệnh	Khớp lệnh liên tục 2	LO Được sửa/hủy lệnh
14h30 - 14h45	Khớp lệnh định kỳ đóng cửa	ATC, LO Không được sửa/hủy lệnh	Khớp lệnh định kỳ đóng cửa	ATC, LO Không được sửa/hủy lệnh		
19h00 - 9h00	Phiên trước giờ					

2. Nguyên tắc khớp lệnh

Giá và khối lượng khớp trên thị trường thật là cơ sở để lệnh khớp trên thị trường giao dịch giả lập, không xét ưu tiên về giá và thời gian. Nếu một mã chứng khoán không được khớp trên thị trường thật, lệnh giả lập cũng sẽ không khớp cho dù lệnh đặt với giá tốt hơn giá Dư mua/Dư bán trên thị trường thật.

Phiên khớp lệnh định kỳ ATO/ATC:

- Nếu phiên khớp lệnh định kỳ ATO/ATC trên thị trường thật có giá khớp cuối phiên, tất cả các lệnh đặt với giá ATO và ATC sẽ được khớp hết với giá khớp cuối phiên định kỳ
- Nếu phiên khớp lệnh định kỳ ATO/ATC trên thị trường thật không có giá khớp cuối phiên:
 - o Các lệnh đặt giá ATO/ATC sẽ bị hủy.
 - o Các lệnh đặt giá LO sau phiên ATO sẽ tiếp tục chờ khớp trong phiên khớp lệnh liên tục.
 - o Các lệnh đặt giá LO sau phiên ATC sẽ hết hiệu lực
- Lệnh LO trong phiên khớp lệnh định kỳ được khớp theo nguyên tắc: Lệnh mua Giá LO \geq Giá khớp cuối phiên, Lệnh bán Giá LO \leq Giá khớp cuối phiên

Phiên khớp lệnh liên tục:

- Nếu trên thị trường thật không có giá khớp cuối, các lệnh giá thị trường (MP/MTL/MOK/MAK) sẽ bị hủy. Nếu trên thị trường thật có giá khớp cuối, lệnh thị trường sẽ được khớp hết với giá khớp cuối
- Lệnh LO trong phiên khớp lệnh liên tục được khớp theo nguyên tắc: Lệnh mua Giá LO \geq Giá khớp cuối, Lệnh bán Giá LO \leq Giá khớp cuối. Nếu không thỏa mãn nguyên tắc trên, lệnh sẽ được gửi với trạng thái Chờ khớp

3. Quy định thanh toán

Chu kỳ thanh toán	T + 2
Lệnh mua	Chứng khoán khả dụng được cập nhật tăng trước 13h ngày T + 2
Lệnh bán	Tiền bán được cập nhật tăng trước 13h ngày T+ 2

Ghi chú:

T: Ngày giao dịch theo phương thức khớp lệnh

T+2: 2 ngày làm việc sau ngày giao dịch khớp lệnh

**Ví dụ:**

- Khách hàng mua 1000 CP SSI tại ngày Thứ 2, 12/08/2024, chứng khoán sẽ được cập nhật tăng trên tài khoản khách hàng vào trước 13h ngày thứ 4, 14/08/2024.
- Khách hàng bán 1000 CP SSI tại ngày Thứ 2, 12/08/2024, tiền bán sẽ được cập nhật tăng trên tài khoản khách hàng vào trước 13h ngày thứ 4, 14/08/2024.

4. Các quy định khác

- Không áp dụng phí giao dịch và thuế bán chứng khoán
- Chưa hỗ trợ giao dịch chứng khoán lô lẻ (số cổ phiếu < 100)
- Chưa hỗ trợ lệnh đặt phiên PLO và Giao dịch thỏa thuận

5. Lưu ý quan trọng khác

- Tất cả cổ phiếu khi diễn ra sự kiện quyền sẽ được điều chỉnh giá đúng theo thị trường thật. Tuy nhiên, hiện tại hệ thống giao dịch giả lập chưa có cơ chế thực hiện phân bổ cổ tức, cổ phiếu quyền, thực hiện quyền, do đó quyền phát sinh sẽ không được ghi nhận trên tài khoản. Đối với các thí sinh tham gia thi đấu iContest trên hệ thống giao dịch giả lập, Chúng tôi khuyến nghị các thí sinh hạn chế nắm giữ loại cổ phiếu có phát sinh sự kiện quyền nhằm tránh rủi ro giảm giá trị tài sản trên tài khoản thi đấu của các thí sinh.
- Trong khoảng thời gian hệ thống chạy tác vụ cuối ngày từ 15h đến 17h, danh mục tài khoản có thể hiển thị chưa chính xác số dư chứng khoán khả dụng. Số dư sẽ được cập nhật lại đúng sau khoảng thời gian trên.